

# Zein onura jasoko ditu Beasainek?

- **Abiadura handiko geltokia.** Ezkio-Itsasoko geltokia Beasaindik 6 kilometrotara kokatuko da, ondorioz, eskualde guztiak (pertsonek eta enpresak) erabili ahal izango du zerbitzu hau. Eusko Jaurlaritzak, gainera, Euskal Y -ak Nafarroarekin izango duen lotura izatea proposatu du, Aralar eta Aizkorriko parke naturalak ukituko ez direla bermatuz.
- **Espazio publiko berriak.** Trenbide berriaren eraikuntzari esker eskualde guztiak gozatu dituen espazioak berreskuratuko dira.

- **N-I errepidean trafiko gutxituko da.** 30.000 autotik gora ibiltzen da egunero Beasaingo komunikazio bide nagusitik eta gehienek ez dute sartu-irtenik egiten herrian. Trenbide sare berriak trafiko hori murrizten lagunduko du, merkantziei zein bidaiariei dagokienez.

## NOLAKOA IZANGO DA EUSKAL Y- A BEASAINETIK PASATZEAN? ¿CÓMO SERÁ LA Y VASCA A SU PASO POR BEASAIN?

Luzera/Longitud:	4.693 m.
Tunel bide-tarteak/Tramos en túnel:	3.788 m. (80%)
Bide-zubien bide-tarteak/Tramos en viaducto:	682 m. (15%)
Aire zabaleko bide-tarteak/Tramos a cielo abierto:	223 m. (5%)



## ¿Qué beneficios tendrá para Beasain?

- **Estación de alta velocidad.** La estación de Ezkio-Itsaso estará ubicada a 6 kilómetros de Beasain, por lo que toda la comarca (personas y empresas), podrán utilizar este servicio. El Gobierno Vasco ha propuesto además, que Ezkio-Itsaso sea el punto de conexión de la Y vasca con Navarra, garantizando así que no se tocarán los parques naturales de Aralar y Aizkorri.
- **Nuevos espacios públicos.** La construcción de la nueva red ferroviaria va a permitir recuperar espacios para el disfrute de toda la comarca.

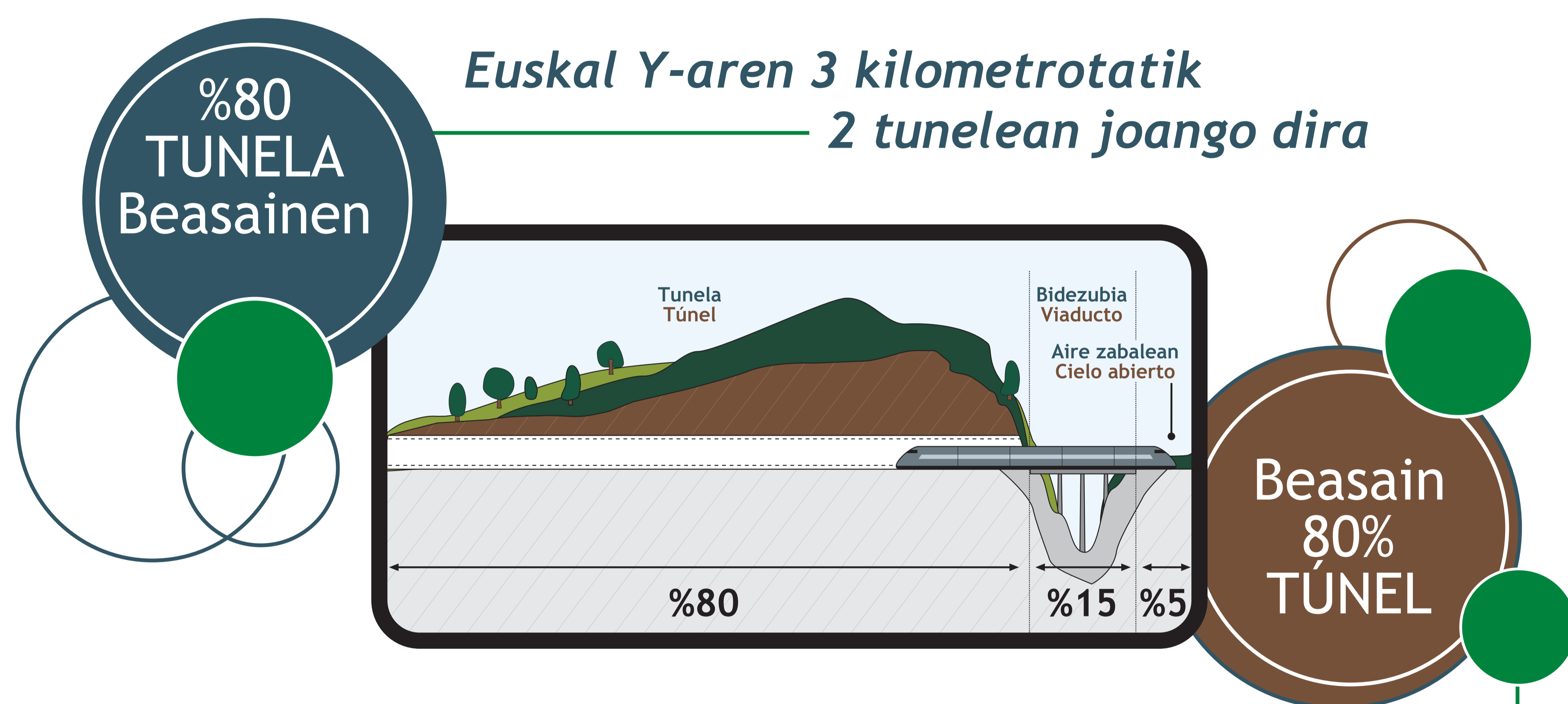
- **Reducción de tráfico en la N-I.** Más de 30.000 vehículos circulan diariamente por la principal vía de comunicación de Beasain y la mayoría realiza trayectos ajenos al municipio. La nueva red ferroviaria contribuirá a reducir ese tráfico "de paso", tanto de mercancías como de pasajeros.

### Datu Teknikoak

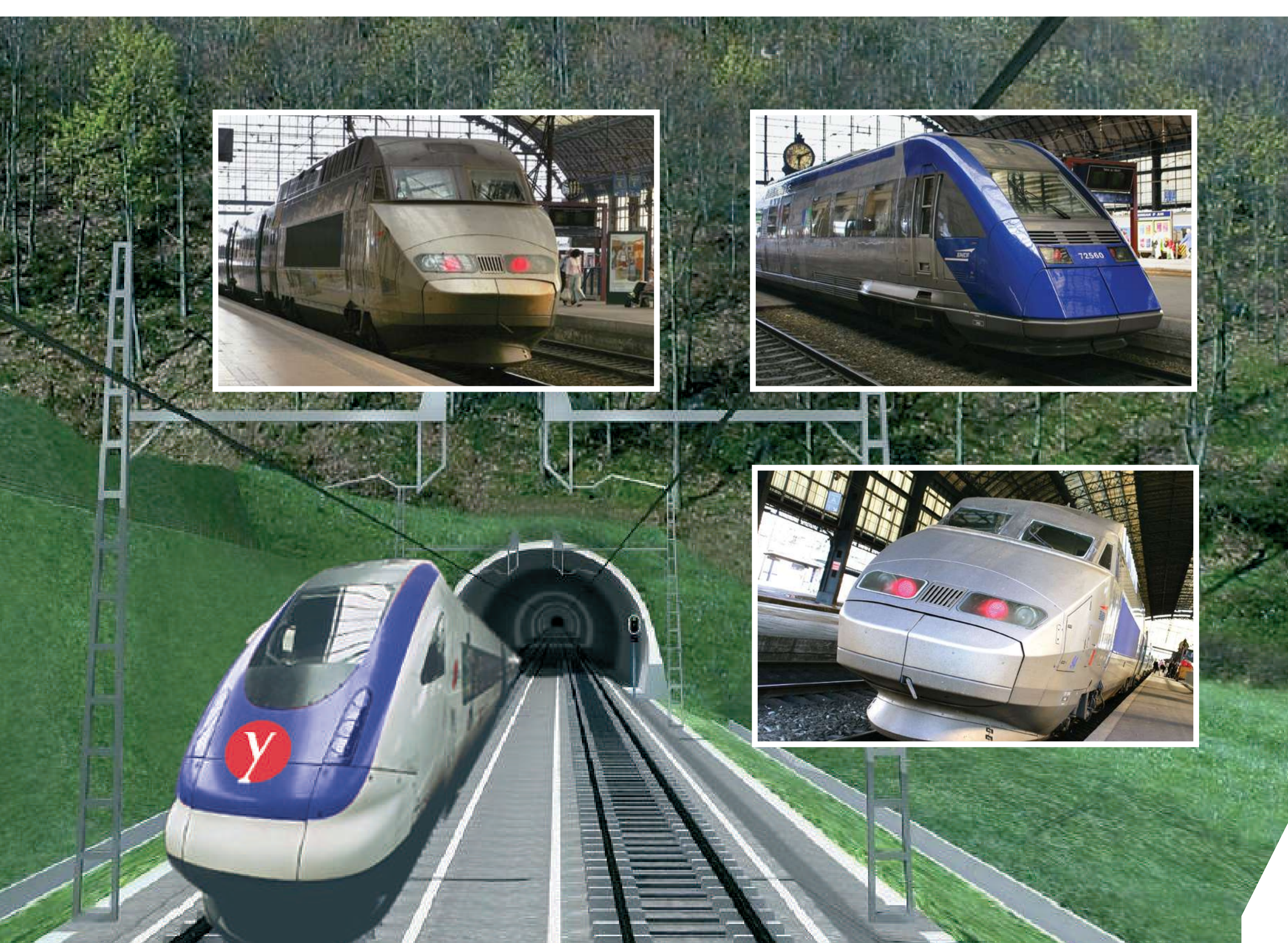
- Ezkio/Itsaso - Beasain bide-tartea, udalerrri honetan kokatua, Solozarretako tunelaren azken parteari dagokio.
- Beasain Mendebala bide-tartea 1.872 metrotako luzera du, 606 metro bide-zubiari dagozkio (Zabalondoko Errekastoa eta Itola Ibarra), 1.068 metro tunelen bidez egingo dira (Arriaran, Itola eta Loinatz) eta gainontzekoa aire zabalean.
- Beasain Ekialdea tartea 2.159 metrotako luzera du, 136 metro bide-zubiari dagozkio (Usurbe eta Mariaratz errekaak), 1.968 metro tunelean (Beasain Ekialdea) eta gainontzekoa aire zabalean.

### Paisaiaren integrazioa

Eusko Jaurlaritzaren Garraio eta Herri Lan Sailak eta lanaren ardura duen Euskal Trenbide Sarea erakunde publikoak egindako ingurumenaren gaineko hobekuntzei esker, paisaian hobeto integratuko da Euskal Y-a Beasainetik igarotzerakoan, ikusizko eragina ahalik eta gehien murriztuz.



2 de cada 3 kilómetros de la Y vasca, en túnel



### Datos técnicos

- El tramo Ezkio/Itsaso - Beasain situado en este municipio se corresponde con la parte final del túnel de Solozarreta.
- El tramo Beasain Oeste tiene una longitud de 1.872 metros de los cuales 606 metros son en viaducto (Arroyo Zabalondo y Vega de Itola), 1.068 metros en túnel (Arriarán, Itola y Loinatz) y el resto a cielo abierto.
- El tramo Beasain Este tiene una longitud de 2.159 metros de los cuales 136 metros son en viaducto (Arroyo Usurbe y Arroyo Mariaratz), 1.968 metros en túnel (Beasain Este) y el resto a cielo abierto.

### Integración paisajística

Las mejoras ambientales introducidas por el Departamento de Transportes y Obras Públicas del Gobierno Vasco y el ente público Euskal Trenbide Sarea responsable de la obra, han permitido mejorar la integración paisajística de la Y vasca a su paso por Beasain, para minimizar la afección visual.